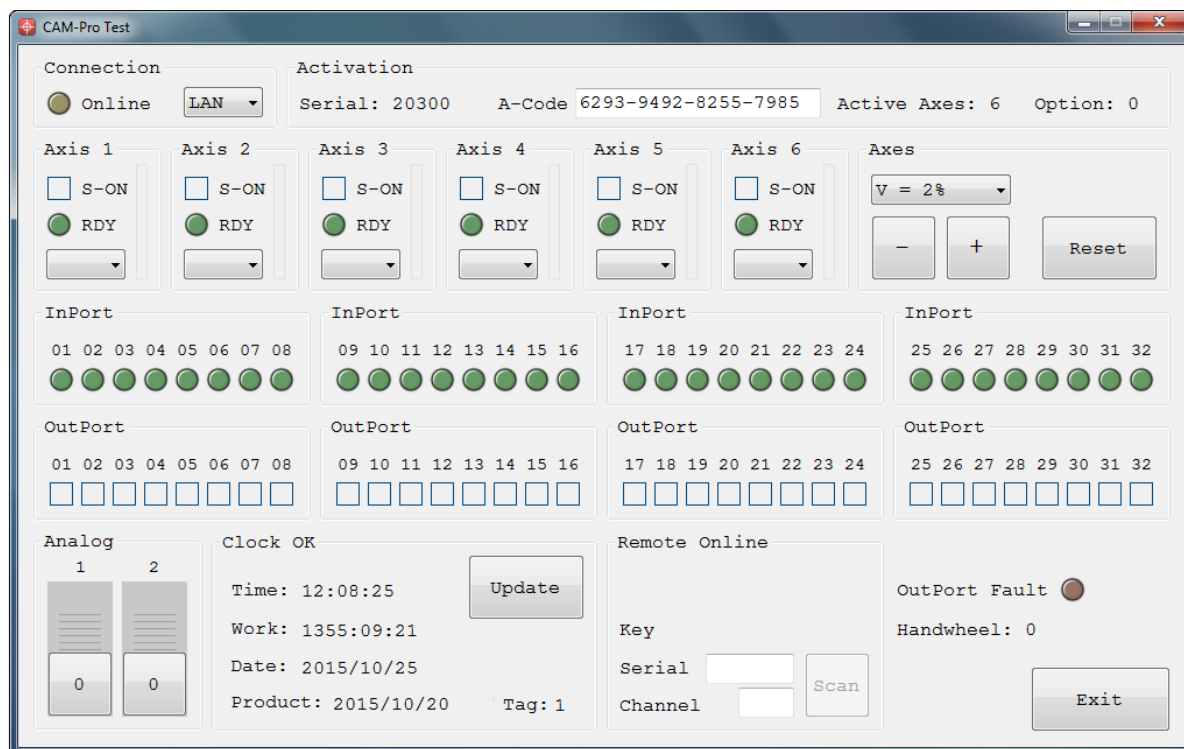


برنامه تست



رادونیکس برای تست و عیب یابی کنترلر، اتصالات، سنسورها، ورودی ها، خروجی ها و کلیه بخش های متصل به کنترلر، نرم افزاری به نام CAM-Pro Test ارائه کرده که ابزار است برای بررسی سیستم قبل از راه اندازی نهایی آن. شکل (۱).

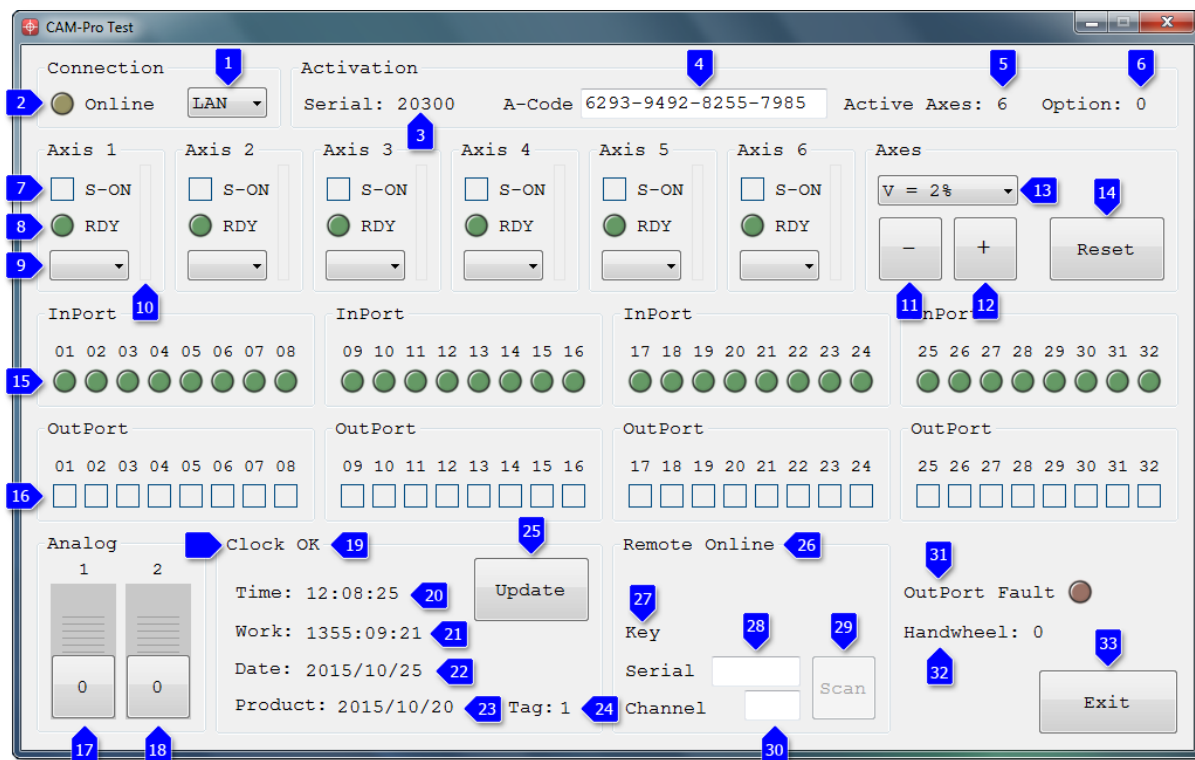
شکل (۱)

نرم افزار CAM-Pro Test به همراه نرم افزار CAM-Pro نصب میشود و لینک آن در شاخه رادونیکس در منوی برنامه ها قرار دارد.

[Start: All Programs / Radonix / CAM-Pro Test]

همچنین این برنامه امکان تست ریموت و هندویل را نیز فراهم می کند.

اجزای نرم افزار CAM-Pro Test شکل (۲)



شکل (۲)

- ۱- انتخاب نوع ارتباط کنترلر و کامپیوتر (USB / LAN).
- ۲- ارتباط کنترلر و کامپیوتر را نمایش می دهد (در صورت چشمک زدن ارتباط برقرار است).
- ۳- سریال کنترلر که بر مبنای آن Activation Code وارد می شود.
- ۴- کد فعال سازی Activation Code که توسط آن محورها فعال می گردند.
- ۵- نمایش تعداد محورهای فعال شده توسط کد فعال سازی.
- ۶- نمایش امکان دسترسی به حافظه داخلی و کد آپشن های فعال.
- ۷- فعال کردن محورها (روشن کردن سرو موتورها).
- ۸- نمایش فیدبک محورها (Servo Ready). روشن بودن آن به منزله نرمال بودن وضعیت محور مورد نظر می باشد.
- ۹- جهت حرکت محور را توسط این گزینه می توان تغییر داد.
- ۱۰- نمایشگر سرعت پالس دهی محور می باشد که رابطه مستقیم با سرعت حرکت محور دارد.

- ۱۱- پالس دهی دستی به جهت منفی محور.
- ۱۲- پالس دهی دستی به جهت مثبت محور.
- ۱۳- تغییر سرعت پالس دهی بر حسب درصد.
- ۱۴- اجرای فرمان ریست برای پاک کردن آلارم موتورها.
- ۱۵- نمایش تک تک ورودی ها.
- ۱۶- ابزار فعال سازی تک تک خروجی ها.
- ۱۷- ابزار تست خروجی آنالوگ ۱ و PWM 1.
- ۱۸- ابزار تست خروجی آنالوگ ۲ و PWM 2.
- ۱۹- نمایشگر وضعیت ساعت داخلی کنترلر (OK / Error).
- ۲۰- نمایشگر ساعت داخلی کنترلر.
- ۲۱- نمایشگر مقدار کارکرد دستگاه.
- ۲۲- نمایشگر تاریخ داخلی کنترلر.
- ۲۳- نمایشگر تاریخ تولید کنترلر.
- ۲۴- نمایشگر Tag کنترلر.
- ۲۵- کلید فرمان به روز رسانی ساعت داخلی کنترلر.
- ۲۶- نمایشگر وضعیت ریموت (Online / Offline).
- ۲۷- نمایشگر کلید های فشرده شده فرستنده ریموت که برای تست ریموت بکار می رود.
- ۲۸- شماره سریال فرستنده ریموت.
- ۲۹- فرمان اسکن اتوماتیک ریموت که امکان پیدا کردن شماره کانال را با نگهداشتن یکی از کلیدهای فرستنده ایجاد می کند.
- ۳۰- شماره کانال فرکانسی فرستنده ریموت.
- ۳۱- نمایش خطا در خروجی ها (که در اثر اتصال کوتاه به GND یا VCC ایجاد می شوند).
- ۳۲- شمارنده هندویل که امکان تست آن را فراهم می کند.
- ۳۳- کلید خروج از برنامه.