

2016

Radonix CAM-Pro

Security



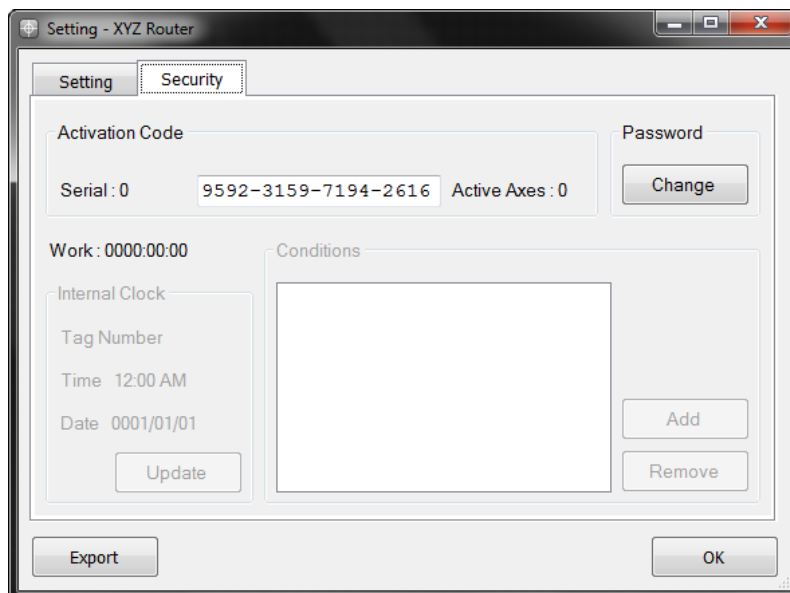
قفل های زمان دار

قفل های زمان دار، ابزاری هستند برای کنترل فرایند تسویه مالی دستگاه ساخته شده، که به سازندگان این امکان را می دهد که در زمان هایی مشخص، عملکرد دستگاه را متوقف کرده و ادامه کار دستگاه بدون اجازه سازنده امکان پذیر نباشد. این اجازه در قالب کلمه های رمز در تاریخ های مورد نظر سازنده روی سخت افزار کنترلر ثبت می شود و در صورت تغییر نرم افزار یا کامپیوتر، تغییر نمی کند.

بیشترین تعداد قفل های زمان داری که می توان روی کنترلر Radonix CAM-Pro LAN تعریف کرد ۲۴ عدد می باشد و طول رمز هر یک می تواند تا ۸ حرف یا عدد انگلیسی با تفاوت بین حروف کوچک و بزرگ باشد. تاریخ ها بر اساس ماه میلادی قابل تعریف می باشند و ساختار آن می بایست با ساختاری که حین تعریف آنها توسط نرم افزار ارائه می شود منطبق باشد.

فعال سازی قفل های زمان دار

برای تعریف قفل های زمان دار اتصال کنترلر به کامپیوتر و برقراری ارتباط کنترلر و اینترفیس ضروریست. به عبارتی کنترلر باید Online باشد. سپس باید کد فعال سازی ساعت داخلی کنترلر را وارد کرد. این کد همانند مابقی کد های فعال سازی کنترلر کدی ۱۶ رقمی است که در تب Security از پنجره Setting در قسمت Activation Code وارد شده و با زدن دکمه Enter فعال می شود. (شکل ۱)



شکل ۱

به روز رسانی ساعت و تقویم کنترلر

پس از ورود کد فعال سازی، دکمه Update در قسمت Internal Clock فعال می شود و امکان به روز رسانی ساعت و تاریخ کنترلر بوجود می آید. توجه داشته باشید که به روز رسانی بر اساس ساعت و تقویم کامپیوتر صورت می گیرد، بنابراین از دقیق بودن ساعت و تاریخ کامپیوتر قبل از به روز رسانی اطمینان حاصل کنید. توجه داشته باشید در صورتی که از قبل قفلی روی کنترلر تعریف شده باشد، دکمه Update فعال نخواهد شد و در صورت نیاز به به روز رسانی، باید همه قفل های تعریف شده حذف شوند.

تعریف قفل های زمان دار

در قسمت Conditions دو کلید، یکی برای تعریف قفل Add و دیگری برای حذف Remove قرار دارد که امکان تعریف تا ۲۴ قفل و یا حذف آنها را به سازنده دستگاه می دهد. پس از زدن دکمه Add پنجره ای برای تعریف قفل باز می شود که ساختار تعریف قفل را نشان می دهد. قفل ها حتما باید با این ساختار تعریف شوند. برای حذف یک قفل، دانستن رمز آن ضروریست، بنابراین این در صورت ندانستن رمز و یا فراموش کردن آن امکان حذف رمز وجود نخواهد داشت.

چند نکته

- هنگامی که تاریخ یک قفل فرا رسیده باشد یا تاریخ آن گذشته باشد، با فرمان اجرای برنامه اختطاری به کاربر با مزمون Condition Key داده می شود و از کاربر رمز آن قفل را می خواهد. در صورتی که کاربر این رمز را داشته باشد با وارد کردن آن برنامه به روال عادی عملکرد باز می گردد ولی در غیر این صورت امکان اجرای برنامه وجود نخواهد داشت.
- در صورتی که تاریخ قفل در حین اجرای پروژه ای فرا رسد، اختطار قفل ظاهر نخواهد شد. بلکه این اختطار در فرمان بعدی اجرا توسط کاربر ظاهر خواهد شد.
- قفل زمان دار فقط فرمان اجرای برنامه را تحت تاثیر قرار می دهد و ما بقی فرمان های اینترفیس مانند فرمان های دستی و ورودی خروجی ها کماکان فعال می باشند.
- درحین تعریف قفل ها حتما تمرکز لازم را داشته و به حروف کوچک و بزرگ رمز وارد شده دقت کنید و حتما رمز ها را در جایی مطمئن ثبت کنید، زیرا در صورت مغایرت رمز و یا فراموشی آن، امکان حذف وجود ندارد و تنها راه ممکن پاک کردن حافظه کنترلر توسط سازندگان آن است.
- در صورت ایجاد اختلال عمدی در عملکرد ساعت کنترلر روی سخت افزار آن، کنترلر به طور کلی از کار افتاده و تنها راه بازیافت آن برنامه ریزی مجدد آن توسط سازنده کنترلر می باشد.
- لیست قفل های وارد شده بدون کد فعال سازی ساعت کنترلر، دیده نخواهد شد. بنابراین کاربر ها امکان رویت تعداد و تاریخ قفل ها را نخواهند داشت.
- سازنده کنترلر به روز رسانی، پاک کردن حافظه و برنامه ریزی مجدد آن را بدون هماهنگی خریدار اصلی کنترلر که در اسناد شرکت سازنده کنترلر ثبت شده انجام نخواهد داد. بنابر این سازندگان دستگاه اطمینان داشته باشند که خریداران بدون هماهنگی آنها امکان حذف قفل های زمان دار را نخواهند داشت.

کلمه عبور

برای حفظ تنظیمات اساسی دستگاه و جلوگیری از تغییرات ناخواسته توسط افراد غیر متخصص، می توان کلمه عبوری ۸ کاراکتری شامل اعداد، حروف و علائم با حساسیت حروف کوچک و بزرگ بر روی اینترفیس تعریف کرد. این کلمه عبور امکان تغییر در قسمت هایی از تنظیمات که مربوط به متغیر های اساسی دستگاه می شود را محدود کرده و بدون آن تنها قسمت های عمومی تنظیمات قابل تغییر می باشد.

کلمه عبور توسط نسخه پشتیبان تنظیمات انتقال پیدا می کند، بنابراین در صورت نصب نسخه پشتیبان تنظیمات روی کامپیوتر دیگر، تغییر تنظیمات نیازمند دانستن آن کلمه عبور می باشد.

برای تعریف، تغییر و یا حذف کلمه عبور از دکمه Change در تب Security از پنجره Setting بخش Password استفاده کنید. (شکل ۱) برای تغییر و یا حذف، دانستن کلمه عبور قبلی ضروریست. برای حذف کلمه عبور، پس از وارد کردن کلمه عبور قبلی، جای کلمه عبور جدید را خالی گذاشته و کلمه عبور را تایید کنید. در نظر داشته باشید که Space یا فضای خالی نیز کاراکتر به حساب می آید.

کلمه عبور تنظیمات، روی سخت افزار ثبت نمی شود، بنابر این از ایمنی قفل های زمان دار برخوردار نمی باشد.

زمان کارکرد کنترلر

زمان کارکرد کنترلر توسط گزینه Work در تب Security از پنجره Setting هنگامی که ارتباط کنترلر و اینترفیس برقرار است، نمایش داده می شود. (شکل ۱)

روشن بودن کنترلر و یا آن لاین بودن، شرط ثبت زمان کارکرد کنترلر نمی باشد و این زمان فقط شامل مواقعی است که برنامه ای اجرا می شود.